



COMUNE DI MONTERIGGIONI
Provincia di Siena

OGGETTO:

REALIZZAZIONE DI NUOVO EDIFICIO DESTINATO A MENSA CENTRALIZZATA A SERVIZIO DELLE SCUOLE DI MONTERIGGIONI

PROGETTO ESECUTIVO

UBICAZIONE: Loc. San Martino, Monteriggioni (SI)

DATA: Ottobre 2017

PRATICA N°: 1364/13

SIC & SOCIATI

PROGETTISTA
Ing. Domenico Barucci
CSP
Geom. Simone Barucci

COMUNE DI MONTERIGGIONI
RUP:
Ing. Leonardo Bonini
SINDACO:
Raffaella Senesi

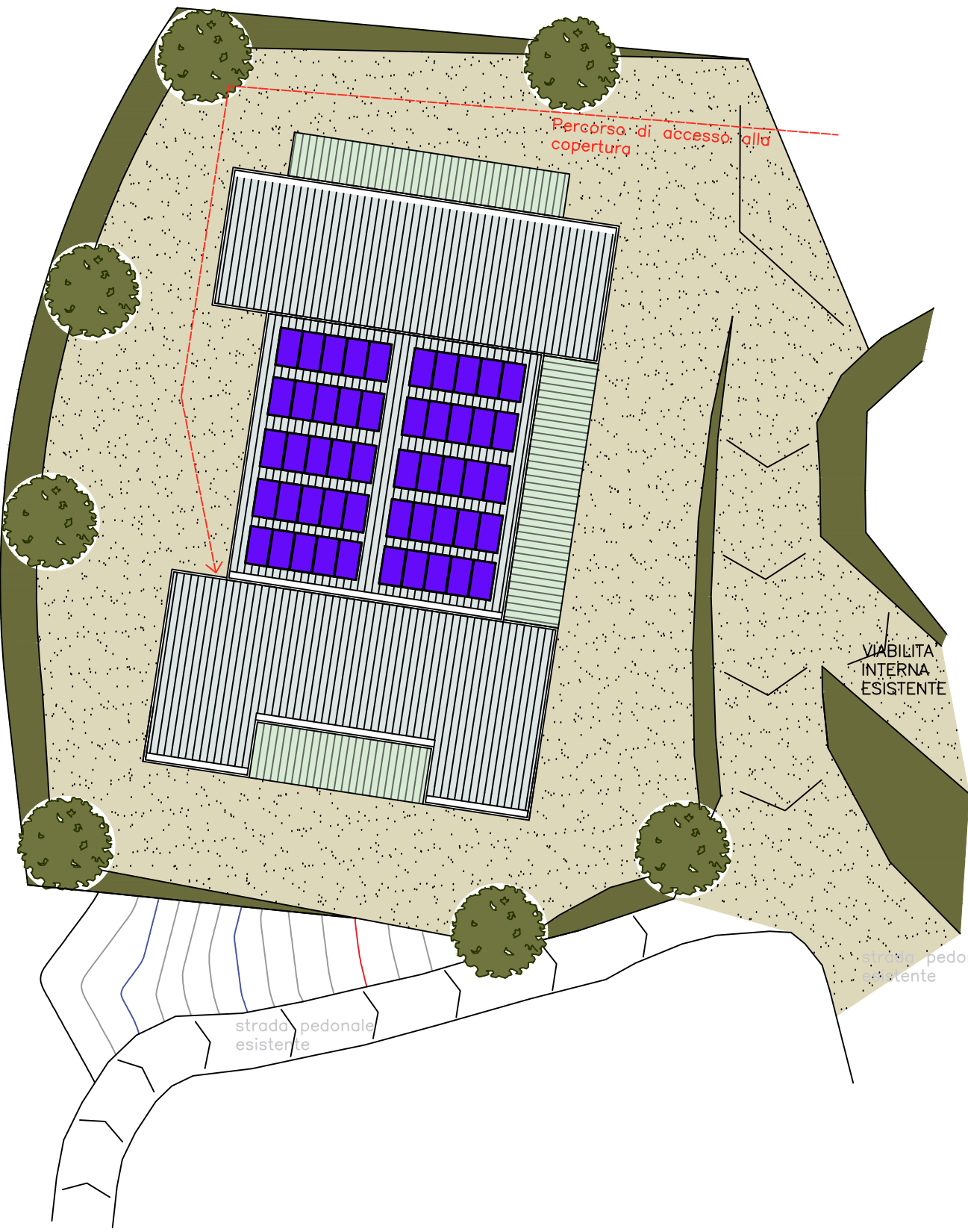
ELABORATO: ELABORATO TECNICO DELLA COPERTURA

TAV: C11

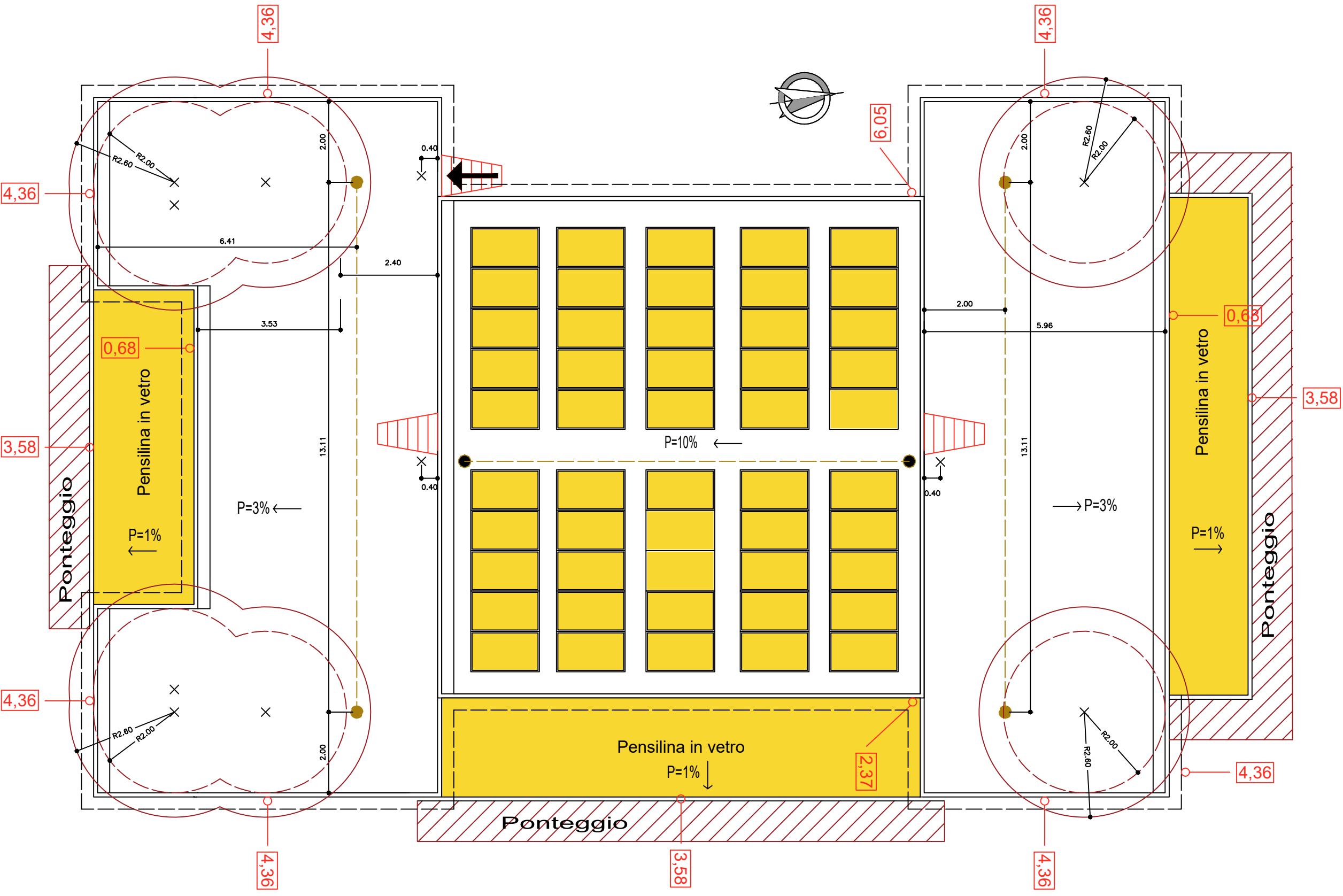
REV	DESCRIZIONE	EMESSO	DATA	VERIFICATO	DATA	APPROVATO	DATA
REV00		SIC	13/10/17				

Ci riserviamo la proprietà di questo disegno con divieto di riproduzione o renderlo noto a terzi senza autorizzazione

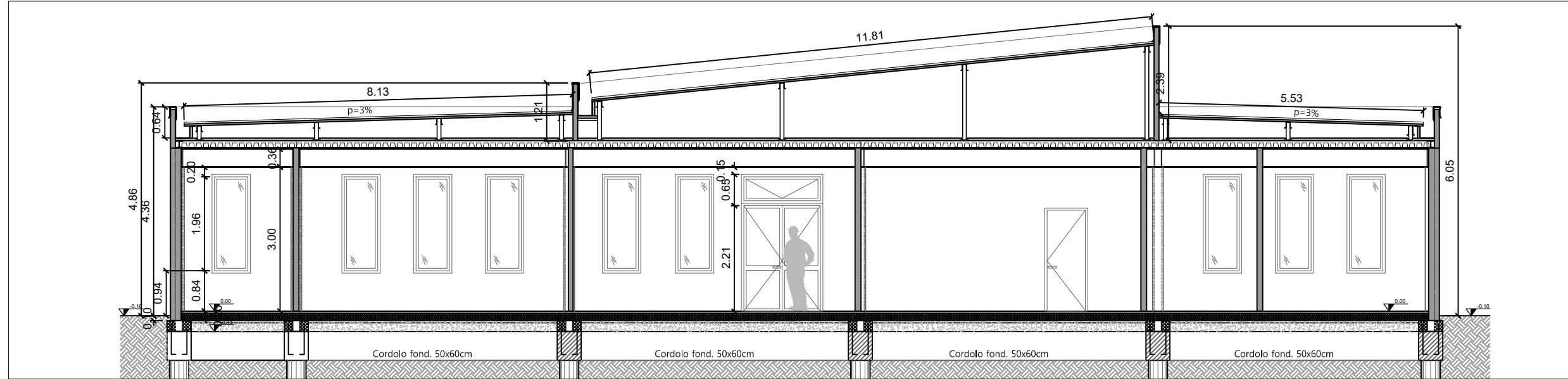
PLANIMETRIA scala 1:500



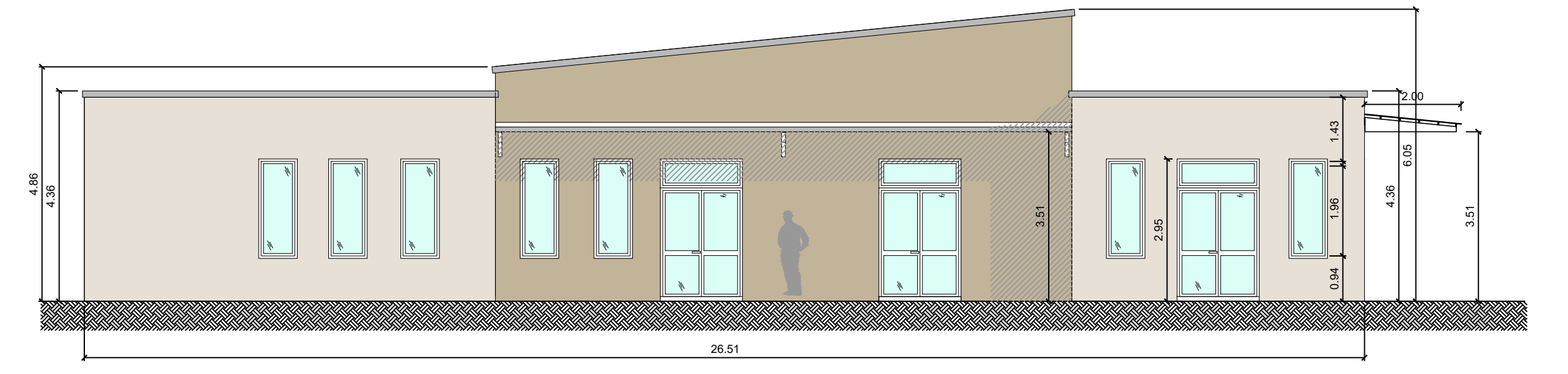
PIANTA scala 1:100



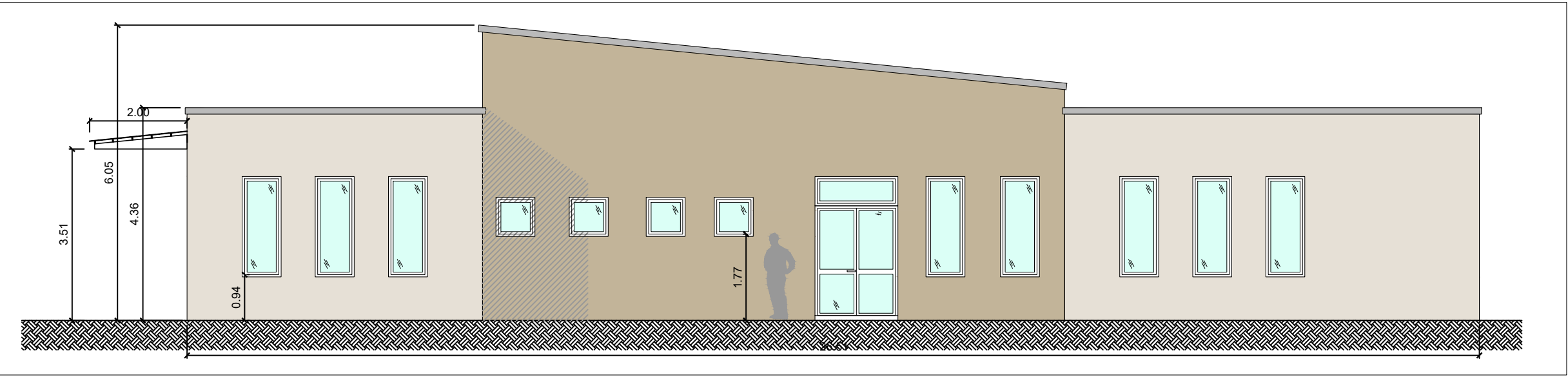
SEZIONE TIPO scala 1:100



PROSPETTO A - FRONTE scala 1:100



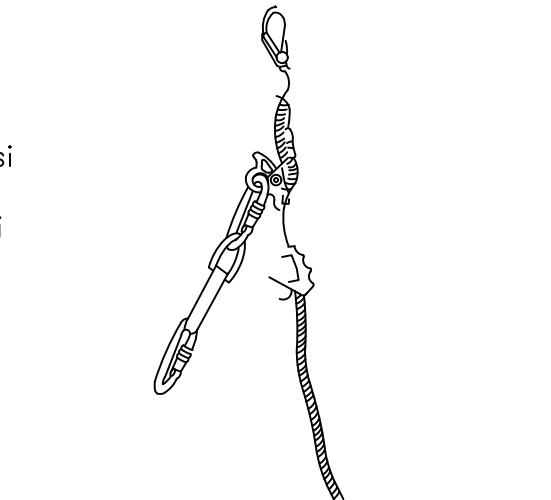
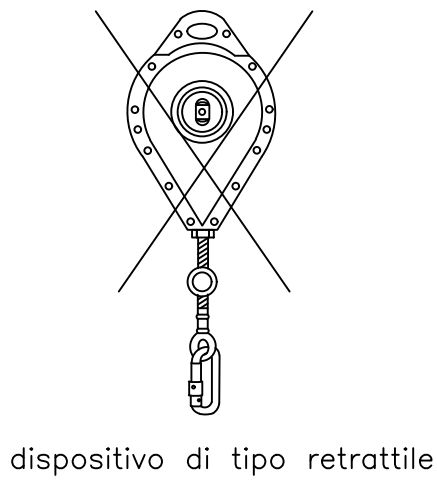
PROSPETTO C - RETRO scala 1:100



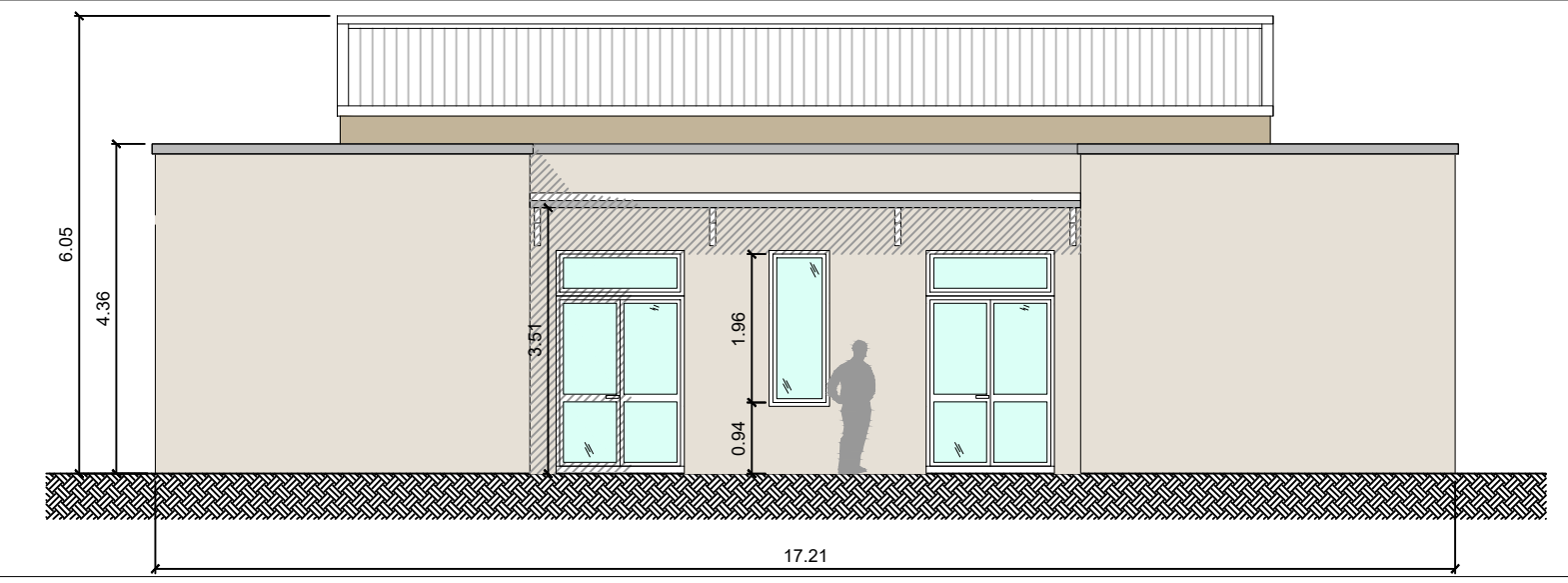
Il dispositivo anticaduta ad avvolgimento (o retrattile) è costituito da una scatola avvolgitrice contenente un sistema di tensione e di ritorno del cavo in grado di svolgere e recuperare il cavo di collegamento assecondando i movimenti dell'utilizzatore

Il dispositivo anticaduta di tipo guidato è costituito da una fune di trattenuta di lunghezza regolabile ; deve essere resistente e deve sempre avere, alle estremità idonei connettori (gancio, moschettone, anello impiombato, ecc.) dotati dell'apposita chiusura di sicurezza (in grado di aprirsi o chiudersi solo a seguito di due azioni manuali consecutive volontarie) per evitare sganciamenti accidentali dal punto di ancoraggio.

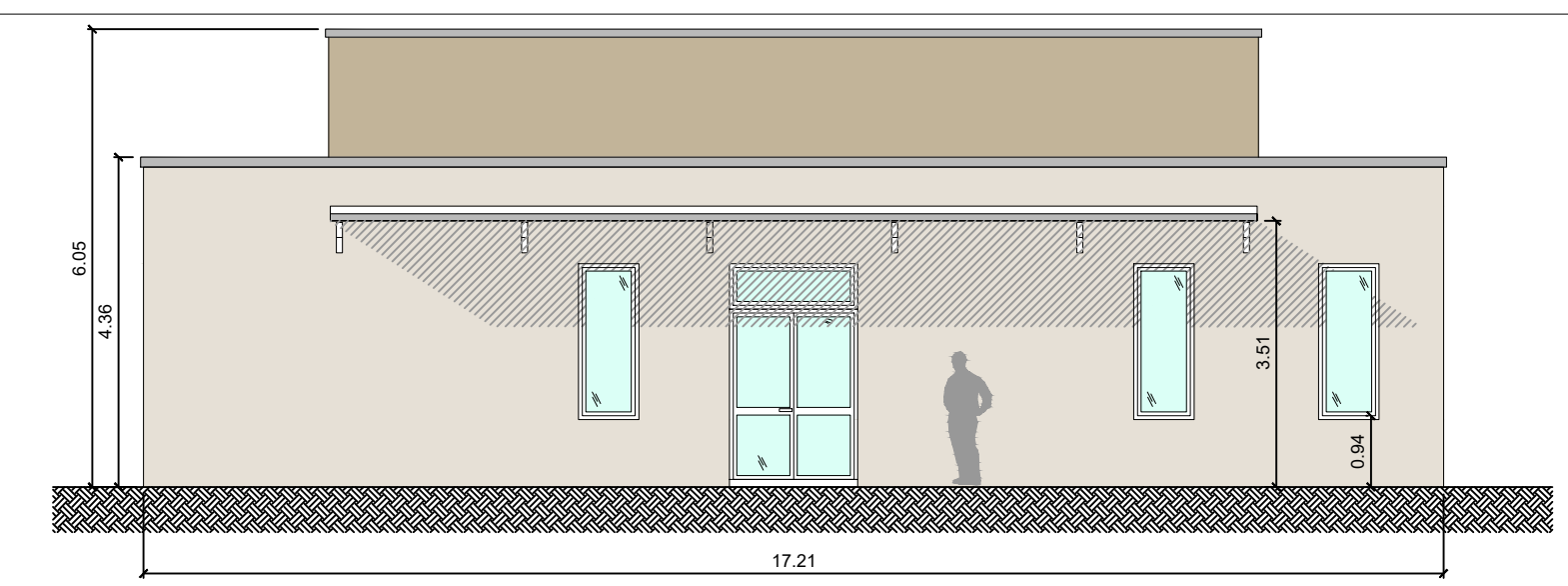
Si prevede un uso esclusivo di dispositivo anticaduta di tipo guidato (è vietato l'uso di dispositivo di tipo retrattile a funzionamento verticale).



PROSPETTO B - INGRESSO MENSA scala 1:100



PROSPETTO D - INGRESSO CUCINA scala 1:100



LEGENDA	
<div><div>Area soggetta a lavorazione</div><div>Area con prescrizioni soggetta a rischio particolare</div><div>Area non praticabile</div></div>	<div><div>Area raggiungibile in trattenuta</div><div>Area calpestabile in trattenuta</div></div>
Bordi	
<div><div>Bordo protetto (parapetto)</div><div>Bordo soggetto ad Arresto Caduta</div></div>	<div><div>Bordo soggetto a Trattenuta</div><div>Bordo raggiungibile dal basso</div></div>
<div><div>4.50</div>Distanza libera di caduta (calcolata nel punto più basso)</div>	
Dispositivi	
<div><div>Linea orizzontale UNI 795 classe C</div><div>Linea orizzontale UNI 795 classe D</div></div>	<div><div>Linea verticale/inclinata UNI 353.1</div><div>Linea verticale/inclinata UNI 353.2</div></div>
Ancoraggi	
<div><div>Ancoraggio UNI 517 - Tipo A (Unidirezionale)</div><div>Ancoraggio UNI 517 - Tipo B (bidirezionale)</div></div>	<div><div>Ancoraggio UNI 795 - Classe A1</div><div>Ancoraggio UNI 795 - Classe A2</div><div>Ancoraggio UNI 795 - Classe A1 (palo)</div></div>
Punto di Accesso	
<div><div>Ae esterno</div></div>	<div><div>Av interno con apertura verticale</div><div>Al interno con apertura orizzontale o inclinata</div></div>
Percorso di Accesso	
<div><div>Percorso verticale di Accesso esterno</div></div>	<div><div>Transito in Copertura</div><div>Scalini di transito</div></div>